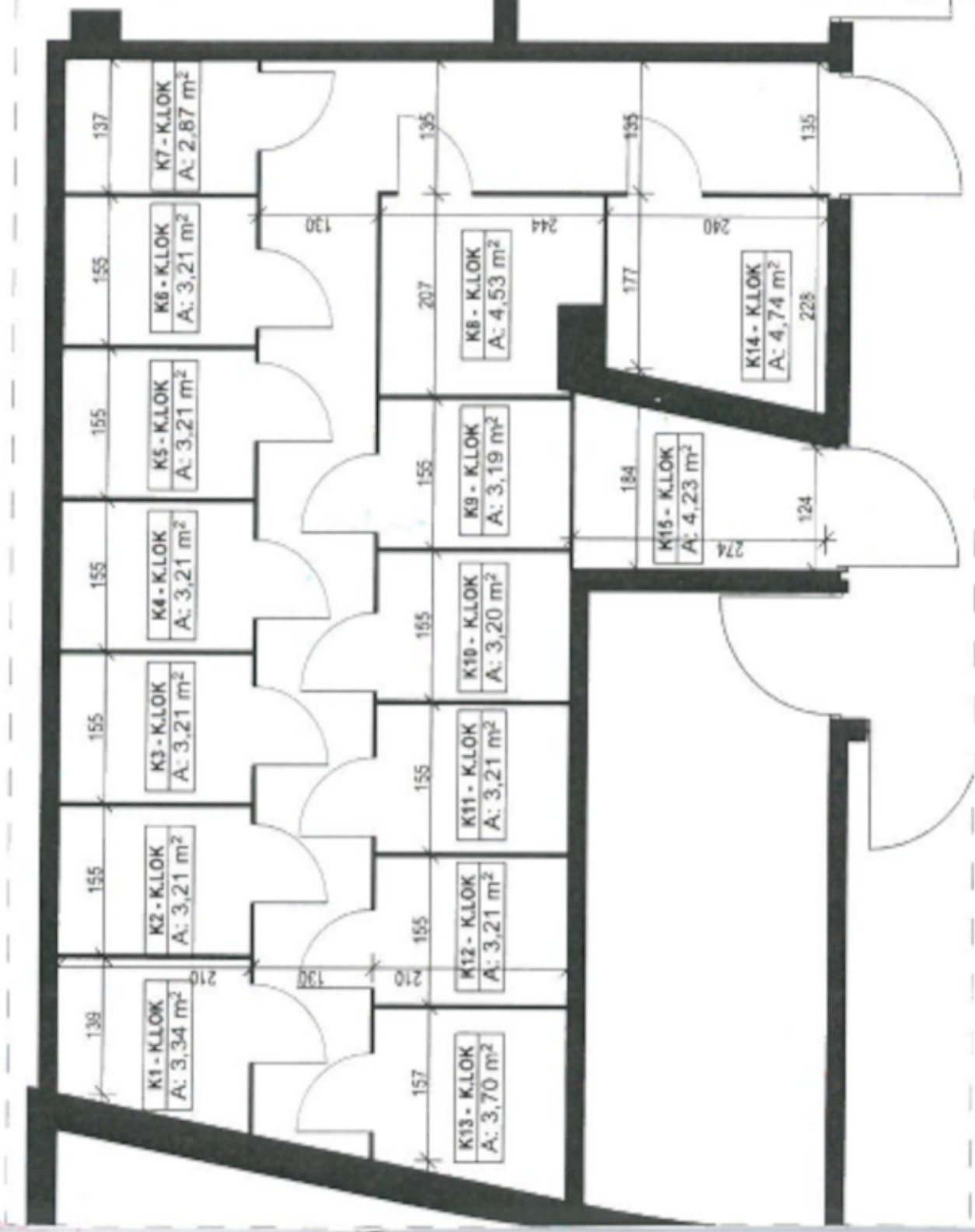


komórki lokatorskie nr 36-39



lokalizacja na rzucie

nr komórki	pow. m ²
K1 -	3,34
K2 -	3,21
K3 -	3,21
K4 -	3,21
K5 -	3,21
K6 -	3,21
K7 -	2,87
K8 -	4,53
K9 -	3,19
K10 -	3,20
K11 -	3,21
K12 -	3,21
K13 -	3,70
K14 -	4,74
K15 -	4,23
K36 -	4,72
K37 -	4,49
K38 -	3,11
K39 -	2,95



komórki lokatorskie nr 1-15

Główną część systemu wygradzeń stanowi zestaw wyrobów do wykonywania nienosnych ścian działowych. Poszczególne elementy ścianek działowych wykonywane są z paneli słabowych, taśm, profili i elementów zbitych z szeregoczynnych antykorozyjnie powłoką cynku. Wymiary orientacyjne podawane w celi wygradzeń